

## 血液検査でアレルギーの原因を調べてみませんか？

### アレルギーとは

私たちの体には、外から入ってきた異物を排除しようとする「免疫」という機能が備わっています。免疫は本来、細菌やウイルスから体を守ってくれる大切な仕組みです。ところが、この免疫が花粉など私たちの体に害を与えない物質に対しても過剰に反応してしまうことがあります。これが「アレルギー」です。

掃除、衣替えをすると  
目のかゆみ、くしゃみ、  
鼻水が出る

決まった季節に  
目のかゆみ、  
くしゃみ、鼻水が出る

肌が乾燥しやすく、  
湿疹が出やすい、  
荒れやすい



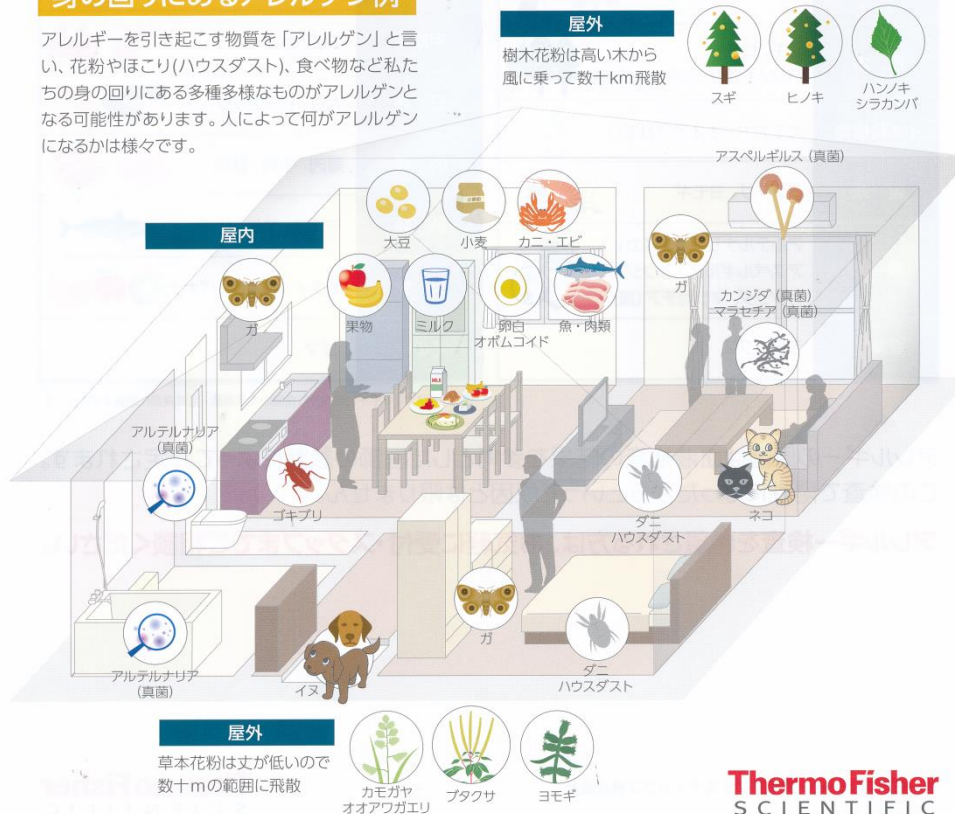
息苦しい時や咳が  
長時間続くことがある

食べ物を食べた後、  
お腹が痛くなることもある、  
蕁麻疹が出る

果物や野菜を食べると  
口の中やのどが  
ピリピリ・イガイガする

### 身の回りにおけるアレルギー例

アレルギーを引き起こす物質を「アレルゲン」と言い、花粉やほこり(ハウスダスト)、食べ物など私たちの身の回りにおける多種多様なものがアレルゲンとなる可能性があります。人によって何がアレルゲンになるかは様々です。



## アレルギーかな?と思ったら

アレルギー検査で原因アレルゲンを知ることから始めましょう。  
原因アレルゲンを除去・回避するセルフケアによって、症状の軽減が期待されます。

血液検査で、アレルギー疾患において原因となりやすい以下のアレルゲンを一度に調べることができます。

吸入系・その他		食物系	
室内塵	ヤケヒョウヒダニ ハウスダスト1 	卵	卵白、オボムコイド 
動物	ネコ皮膚、イヌ皮膚  	牛乳	ミルク 
昆虫	ガ、ゴキブリ  	穀類	小麦、ソバ、米 
樹木	スギ、ヒノキ ハンノキ(属)、シラカンバ(属) 	甲殻類	エビ、カニ  
イネ科植物	カモガヤ、オオアワガエリ 	豆類	大豆、ピーナッツ  
雑草	ブタクサ、ヨモギ  	肉類	鶏肉、牛肉、豚肉   
真菌	アルテルナリア(ススカビ) アスペルギルス(コウジカビ) カンジダ、マラセチア(属) 	魚類	マグロ、サケ、サバ 
職業性	ラテックス 	果物	キウイ、リンゴ、バナナ   
		その他	ゴマ 

青文字はアレルギー物質を含む食品の表示義務・推奨食品に関連する項目です

アレルギーの原因は血液検査の結果を参考とした医師の診断によって特定されます。  
この検査で陽性になったからといって原因とは限りません。

**アレルギー検査を希望される方は、お気軽に受付・スタッフまでご相談ください。**